



S40 Pro

二合一视频处理器

产品规格书

版本号: Ver.1.0

声明

尊敬的用户朋友，非常感谢您选择深圳市熙讯云科技有限公司（以下简称熙讯科技）的产品作为您LED广告设备的控制系统。本文档主要作用为帮助您快速了解并使用产品，我们在编写文档时力求精准可靠，随时可能对内容进行修改或者变更，恕不另行通知。

版权

本文档版权归熙讯科技所有，未经本公司书面许可，任何单位或个人不得以任何形式对本文内容进行复制、摘录，违者必究。

商标



是熙讯科技的注册商标。

更新记录

序号	版本号	更新内容简述	修订日期
1	Ver.1.0	首次发行	2023.08.21

注：文档内容若有修改，恕不另行通知。

深圳市熙讯云科技有限公司

产品简介

S40 Pro 是熙讯推出的一款集视频处理器、发送卡为一体的视频控制器，支持快捷点屏功能，无需电脑软件配置屏体连接，极大地简化现场调试步骤。完备的视频图像输入接口，包括 1×VGA、1×DVI、1×HDMI、1×CV，支持全高清信号输入；输出支持 4 路千兆网口、1×DVILOOP 环出，单机带载 260 万像素，整机水平最宽分辨率可达 3840，垂直最高可达 1920。

产品特点

采用了业内顶尖的图像处理芯片，内部 12 位数字处理，图像更清晰，色彩更丰富。先进的隔行运动图像自适应处理技术，消除视频图像运动拖尾和锯齿现象，对于普通的 PAL/NTSC 视频，输出图像更加清晰细腻，细节丰富，色彩饱满，图像质量处于业界领先水平。

应用场景

适用于商场、酒店、展览展示、电视演播中心的中小型 LED 显示屏等多种应用场景。



功能特性

1. 四网口输出整机带载 260 万个像素点，单网口带载 65 万个像素点；最宽 3840 最高 1920 输出，图像位置可以任意设置。
2. 具有多路视频输入接口，1*VGA、1*DVI、1*DVI LOOP、1*HDMI 、1*CV 。
3. 具有独立音频输入、音频分离输出。
4. 支持多个信号输入通道之间的瞬间切换或者淡入淡出。
5. 不需要通过计算机软件调试，只需对一个旋钮和一个按钮，进行简单操作即可完成显示屏快速连屏。
6. 支持向导调试模式，让调试更加简单方便。
7. 支持双画面显示功能（HDMI、DVI 可同时双画面显示），可实现画中画或画外画，大小等均可调节，图文叠加、抠图合成功能，方便实现字幕叠加、图像合成效果。
8. 支持根据显示屏分辨率对输入图像进行逐点缩放。
9. 支持定时信号切换、支持定时亮度调节、支持多机级联拼接。
10. 支持 EDID 自定义及管理
11. 支持设备电压、温度自检测
12. 支持工程时间锁、支持云平台管理。

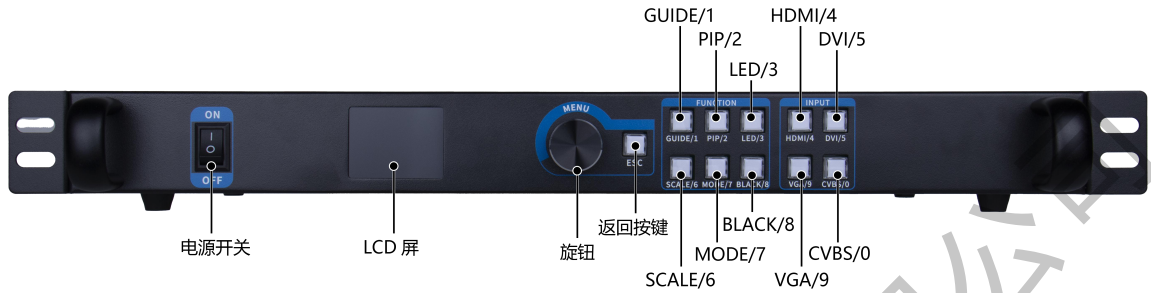
产品参数

带载能力	单网口	65 万像素点
	整机	260 万像素点
最宽点数	整机	3840
最高点数	整机	1920

深圳市熙讯云科技有限公司

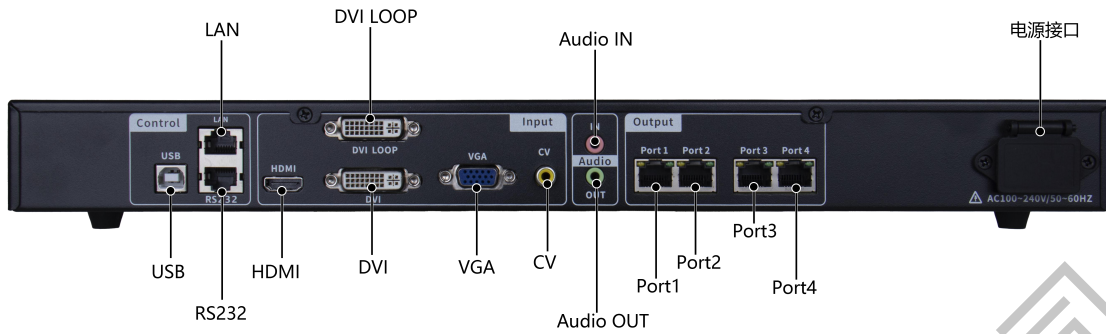
接口定义

前面板



前面板说明		
序号	按键	说明
1	电源开关	设备开启/关闭电源
2	LCD	显示操作菜单
3	操作按键	旋钮按键，可选择菜单 返回按键
4	功能按键	双画面快捷开关按键 部分、全屏切换按键 图像截取快捷开关按键 亮度 LED 设置
5	输入源切换键	输入源和测试信号

后面板



输入接口			
序号	接口类型	数量	说明
2	HDMI	1	信号标准: DVI1.0HDMI1.3 向下兼容 支持分辨率: VESA 标准 1920x1200
	DVI	1	信号标准: DVI1.0HDMI1.3 向下兼容 支持分辨率: VESA 标准 1920x1200
	VGA	1	信号标准: 模拟 RGB 支持分辨率: VESA 标准 1920x1200
	CV	1	信号标准: PAL/NTSC 支持分辨率: 480i, 576
输出接口			
序号	接口类型	数量	说明
4	千兆网口	4	接口类型: RJ45 传输速度: 1000BaseTX 输出分辨率: 最宽 3840, 最高 1920; 或 260 万像素

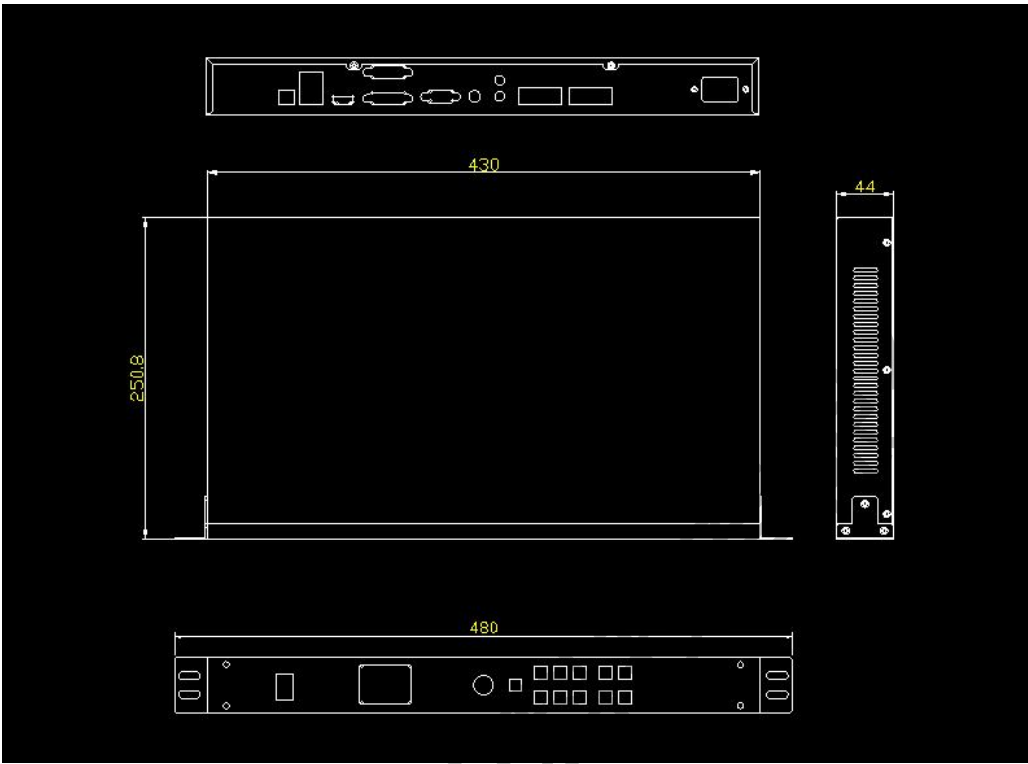
			支持接收卡: D60/D70 系列接收卡和多功能卡
音频接口			
序号	接口类型	数量	说明
3	AUDIO IN	1	3.5mm 音频接口输入
	AUDIO OUT	1	3.5mm 音频接口输出
控制接口			
序号	接口类型	数量	说明
1	LAN	1	百兆网接口, 预留接口
	RS232	1	串口接口, 预留接口
	USB	1	调试口连接 PC 控制
	WIFI 天线	2	无线路由器 WIFI 天线 (定制)
电源接口			
序号	接口类型	数量	说明
5	电源接口	1	AC 电源输入接口 100V~240V

工作参数

电气参数	输入电压	AC-100-240V-50/60HZ
	额定功率	11W
工作环境	工作温度	-20°C-70°C
	工作湿度	10%RH-90%RH 无凝固
外形尺寸	机箱体尺寸: 480 x 250.8 x 44 mm (长 x 宽 x 高)	
净重	2.6KG	

深圳市熙讯云科技有限公司

尺寸图



单位: mm

深圳市熙讯云

注意事项

1. 高压危险：本产品工作电压为 AC -100V ~ 240V。
2. 禁止液体、金属碎片等导电物体浸入设备内部，以免引起安全事故。
3. 请将设备置于干燥、干净的环境使用。

深圳市熙讯云科技有限公司